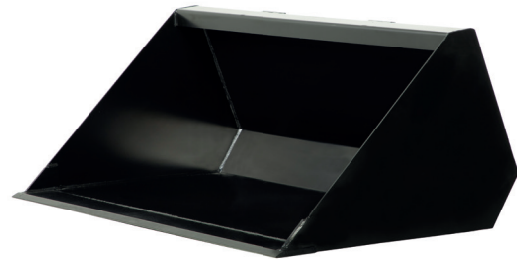


# PRODUCTINFORMATIE VOLUMEBAK



Deze volumebakken worden standaard uitgerust met Hardox slijtmes.

## UITGEBREID ASSORTIMENT

De volumebakken van GIANT zijn inzetbaar bij agrarische bedrijven, (wegen)bouw & sloopbedrijven, paardenhouderijen en plantenkwekerijen. De zeer veelzijdige volumebak van GIANT is geschikt voor iedere machine en heeft een uitstekend zicht op de rand van de bak. Het aanbouwdeel is gemaakt van hoogwaardig, slijtvast staal. Met de volumebak van GIANT is licht materieel snel en makkelijk te vervoeren. Naast het uitgebreide assortiment volumebakken heeft GIANT ook volumebakken met bovenklem.

Type	Breedte mm	ISO Inhoud L	Gewicht kg	Skid	G1200	G1500	G2200E	G2300	G2500	G2700	G2700E	G3500	G5000	GT5048	Artikelnr.
GA100	750	154	63	✓	✗	✗	✗	✗	✗	✗	✗	✗	✗	✗	6104042
GA200	750	212	74	+	✓	✗	✗	✗	✗	✗	✗	✗	✗	✗	6104040
GA300	750	343	117	✗	+	✓	✗	✗	✗	✗	✗	✗	✗	✗	6104035
GA100	800	164	68	✓	✗	✗	✗	✗	✗	✗	✗	✗	✗	✗	6104046
GA100	900	187	68	✓	✗	✗	✗	✗	✗	✗	✗	✗	✗	✗	6104056
GA200	900	260	89	+	✓	✗	✗	✗	✗	✗	✗	✗	✗	✗	6104058
GA300	900	417	127	✗	+	✓	✗	✗	✗	✗	✗	✗	✗	✗	6104055
GA100	1.000	209	74	✓	✗	✗	✗	✗	✗	✗	✗	✗	✗	✗	6104073
GA200	1.000	290	94	+	✓	✗	✗	✗	✗	✗	✗	✗	✗	✗	6104077
GA300	1.000	466	134	✗	✗	✓	✓	✓	✗	✗	✗	✗	✗	✗	6104075
GA100	1.100	232	79	✓	✗	✗	✗	✗	✗	✗	✗	✗	✗	✗	6104123
GA200	1.100	320	100	+	✓	✗	✗	✗	✗	✗	✗	✗	✗	✗	6104125
GA300	1.100	516	141	✗	✗	✓	✓	✓	✗	✗	✗	✗	✗	✗	6104120
GA100	1.200	253	83	✓	✗	✗	✗	✗	✗	✗	✗	✗	✗	✗	6104173
GA200	1.200	350	105	✗	✓	✗	✗	✗	✗	✗	✗	✗	✗	✗	6104176
GA300	1.200	675	203	✗	✗	✓	✓	✓	✓	✓	✓	✗	✗	✗	6104175
GA300	1.250	705	208	✗	✗	✓	✓	✓	✓	✓	✓	✗	✗	✗	6104180
GA200	1.300	383	113	✗	✓	✗	✗	✗	✗	✗	✗	✗	✗	✗	6104216
GA300	1.300	735	212	✗	✗	✓	✓	✓	✓	✓	✓	✗	✗	✗	6104210
GA300	1.400	795	222	✗	✗	+	✓	✓	✓	✓	✓	✓	✗	✗	6104295
GA300	1.500	855	231	✗	✗	+	+	+	✓	✓	✓	✓	✗	✓	6104405
GA400	1.600	915	293	✗	✗	✗	+	+	✓	✓	✓	✓	✗	✓	6104505
GA500	1.700	1.303	415	✗	✗	✗	✗	✗	✗	✗	+	+	✓	+	6104601
GA600	1.700	1.540	445	✗	✗	✗	✗	✗	✗	✗	✗	+	✓	+	6104595
GA400	1.750	1.003	308	✗	✗	✗	✗	✗	✗	+	+	✓	✗	✓	6104605
GA600	1.750	1.585	449	✗	✗	✗	✗	✗	✗	✗	✗	✗	✓	✗	6104635
GA500	1.800	1.384	427	✗	✗	✗	✗	✗	✗	✗	✗	+	✓	+	6104656
GA600	1.800	1.630	457	✗	✗	✗	✗	✗	✗	✗	✗	+	✓	+	6104660
GA500	1.900	1.464	442	✗	✗	✗	✗	✗	✗	✗	✗	+	✓	+	6104672
GA600	1.900	1.725	475	✗	✗	✗	✗	✗	✗	✗	✗	✗	+	✗	6104675
GA400	2.000	1.154	333	✗	✗	✗	✗	✗	✗	✗	✗	✓	✗	✓	6104702
GA500	2.000	1.545	456	✗	✗	✗	✗	✗	✗	✗	✗	+	✓	✗	6104707
GA600	2.000	1.811	492	✗	✗	✗	✗	✗	✗	✗	✗	✗	✓	✗	6104710
GA500	2.100	1.626	476	✗	✗	✗	✗	✗	✗	✗	✗	+	✓	✗	6104712
GA600	2.100	1.920	500	✗	✗	✗	✗	✗	✗	✗	✗	✗	✓	✗	6104715
GA500	2.200	1.706	491	✗	✗	✗	✗	✗	✗	✗	✗	✗	✓	✗	6104717
GA600	2.200	2.015	526	✗	✗	✗	✗	✗	✗	✗	✗	✗	+	✗	6104720
GA500	2.400	1.820	545	✗	✗	✗	✗	✗	✗	✗	✗	✗	✓	✗	6104725